

**Kiwa 琦威**

creating  
trust  
*driving  
progress*



**kiwa**



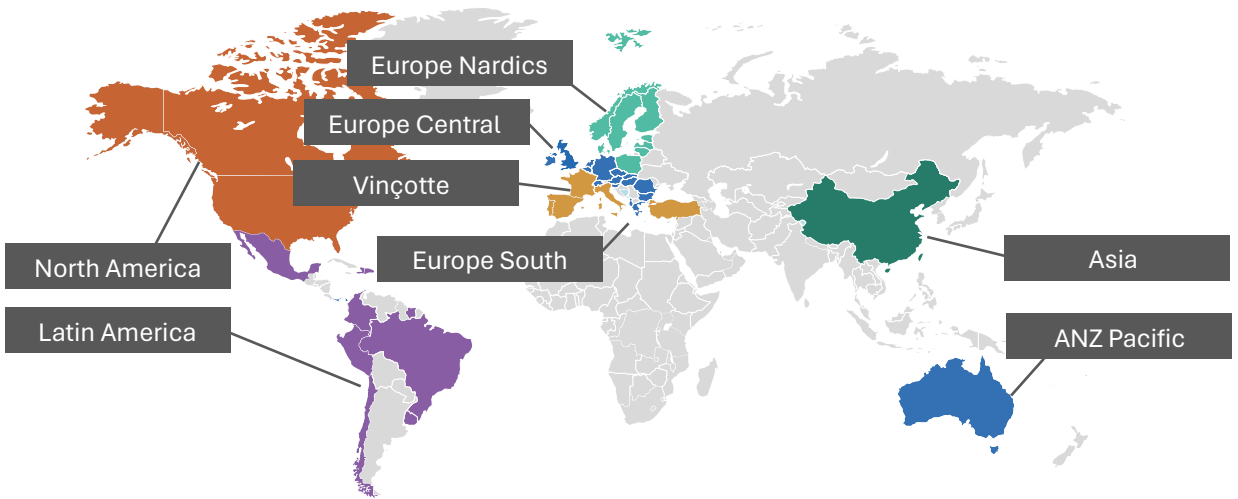
Kiwa 是独立公正的检测、检验、认证行业的全球引领者，是国际 TIC 理事会全球董事会成员。

Kiwa 提供实验室、（依法的）检验、审核和认证业务，并通过严格分离的培训、咨询和数据服务来支持和强化这些业务的专业性和可靠性。Kiwa 服务的客户几乎涵盖所有领域。无论身处何处，您始终都可以信赖 Kiwa，我们致力于为您的产品、服务、流程、（管理）体系和员工传递信任。

Kiwa 拥有 12000 多员工，遍布在欧洲、亚洲、北美洲、拉丁美洲和大洋洲 42 个国家为您提供支持。Kiwa 成立于 1948 年，集团总部位于荷兰的赖斯韦克（Rijswijk, Netherlands），中国区域总部位于北京。Kiwa 是 SHV 家族企业的成员。

▲ **SHV** 控股是荷兰最大的家族企业之一。该公司成立于 1896 年，由荷兰多家大型煤炭贸易公司合并而成。SHV 拥有 5 万多雇员，业务遍及 75 个国家。





Kiwa is a TIC company – we are an independent, impartial global leader in Testing, Inspection and Certification. We offer laboratory, (statutory) inspection, auditing and assurance activities, supported and strengthened by (strictly separated) training, consultancy and data services. Our customers are in virtually all markets and in both the private and public sectors. Wherever they are, they can count on us to create trust in their products, services, processes, (management) systems and employees. We support them with more than 12,000 engaged employees, working from 42 countries across Europe, Asia, North and Latin America and Oceania. The Kiwa headquarters are in Rijswijk, the Netherlands. We are a member of the global SHV Family of Companies.



creating  
trust  
**driving  
progress**

# Kiwa 故事

## 长期投身于质量控制与认证工作

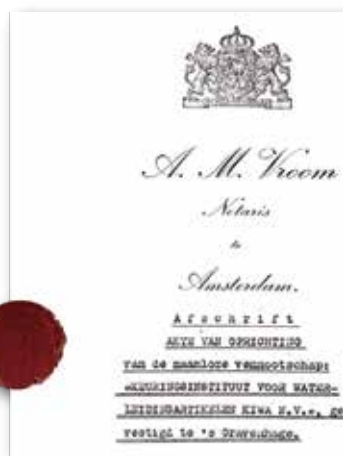
A lifetime of quality control and certification

1948年8月5日 Kiwa 公司在阿姆斯特丹正式成立。其全称是“饮用水产品检验机构“(Keuringsinstituut voor Waterleidingartikelen) 简称”Kiwa NV”。公司的创始人是阿姆斯特丹的公共事业业务集团的饮用水公司组织 (Bedrijfsgroep Openenbare Nutsbedrijven) 和荷兰水管事务协会 (VWN)。成立之初, Kiwa 是一家深耕饮用水领域的科学研究知识型机构, 因为所有使用的材料与设备对饮用水品质有着直接影响。Kiwa 的任务不仅限于作为检验机构, 还致力于促进各水实验室之间的合作, 并协调所有与水管系统相关的研究工作。

Kiwa was officially incorporated in Amsterdam on 5 August 1948. Kiwa had not only been a certification company, but also a knowledge institute engaged in scientific research in the area of drinking water.



1965年 Kiwa在荷兰新建办公大楼 至今仍在使用



公司章程 1948

# 从水桶提水到管道供水的转变过程

## From Buckets to Pipes

1948 年前，Kiwa 在饮用水供应领域已经取得了许多重大发展……



当水渠的水变得不健康，无法饮用时

When ditch water became too unhealthy to drink



提“一桶水”已经不够满足人们的需求了

Fetching 'buckets of water' was no longer sufficient

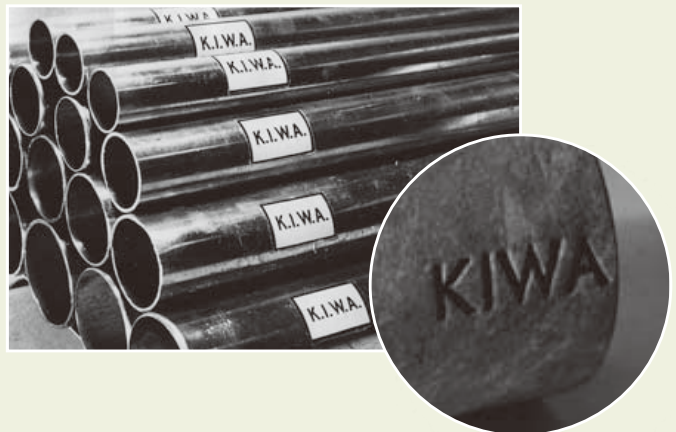


因此，必须在地下铺设管道

So pipes had to be laid in the ground

70 多年来，Kiwa 一直在为这些管道打上质量的烙印。

On which Kiwa has placed its quality stamp for the past 70+ years

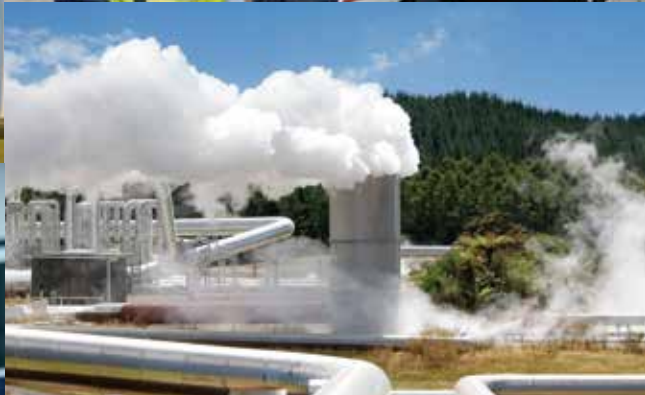


时至今日，Kiwa 不仅仅拥有饮用水方面的专业知识，作为知名的认证机构，凭借其在检测、检验、专业培训、技术支持以及全方位的咨询服务等领域的杰出表现，始终致力于成为您“前进中的伙伴”，我们秉持这一理念，期望与您建立基于平等、相互尊重的长期合作关系，助力您提升组织效能、优化产品与服务、完善管理体系及提升人员专业素养。通过我们的密切合作，我们将共同推动您的全面发展，携手共创辉煌未来。在未来的道路上，Kiwa 愿作为您信赖的领航者，引领您稳健前行，共创辉煌。

Kiwa wants to be a partner for progress on the basis of its qualities as recognized, renowned certification company that relies on testing, inspections, training, and consultancy service. The term “partner for progress” is our way of expressing a desire to develop long-term relationship based on equality and geared towards helping you improve your organization, products, services, management system and personnel. You have the ambition, we have the knowledge to be partner for progress, Let Kiwa pave the way.

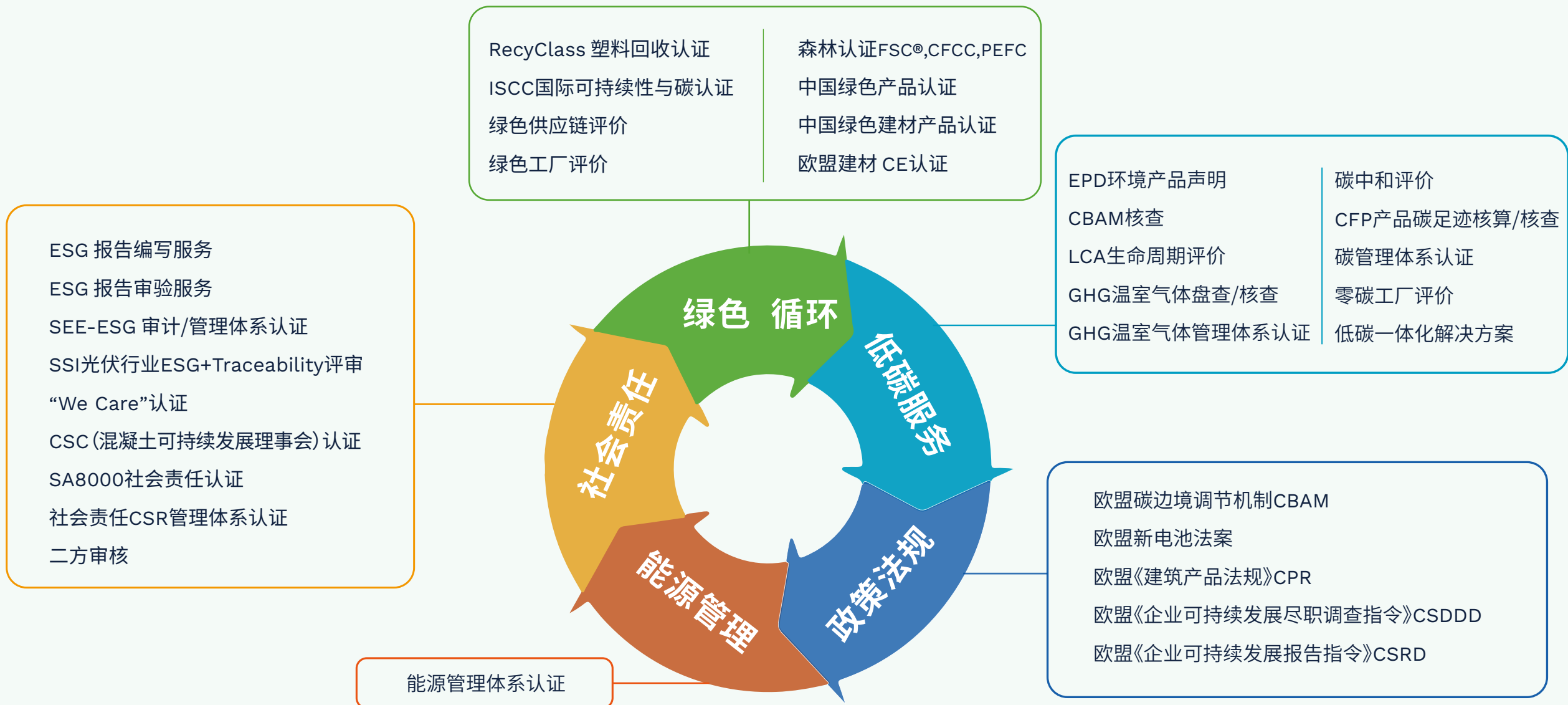
## Kiwa 业务模块 Business Sectors

- 可持续发展  
**Sustainability Service**
- 管理体系认证  
**Business Assurance**
- 能源转化  
**Energy Transition**
- 数字和网络解决方案  
**Digital and Cyber Solutions**
- 医疗器械  
**Medical Devices**
- 工业服务  
**Industrial Services**
- 食品 饲料 农业  
**Food, Feed, Agriculture**
- 产品测试与认证  
**Product Testing and Certification**



# Kiwa 可持续发展

Sustainability



## 可持续发展业务范围

## Business Scope

	国内业务板块	国际出口板块
技术服务	ESG报告编写服务 GHG温室气体盘查 CFP产品碳足迹核算	LCA生命周期评价
管理体系认证	社会责任管理体系认证 碳管理体系认证 绿色供应链评价 绿色企业评价 能源管理体系认证 GHG温室气体管理体系认证 森林认证CFCC CFP产品碳足迹标识认证	SEE-ESG审计/管理体系认证 SSI光伏行业ESG+Traceability评审 CSC(混凝土可持续发展理事会)认证 “We Care”认证 RecyClass塑料回收认证 SA8000社会责任认证 ISCC国际可持续性与碳认证 森林认证FSC®/PEFC
审定与核查	ESG报告审验服务 碳中和评价 GHG温室气体核查	EPD环境产品声明 GHG温室气体核查 CFP产品碳足迹核查 CBAM核查
产品认证	中国绿色产品认证 中国绿色建材产品认证	CSC(混凝土可持续发展理事会)认证 欧盟建材 CE认证
解决方案	零碳工厂评价 绿色工厂评价 低碳一体化解决方案	
二方审核	GSSA (全球光伏行业可持续发展联合倡议)	SEE(供应链、环境和员工)二方审核 食农领域二方审核(涉及食品安全、环境和社会责任等) 其他领域可持续发展二方审核

注: ■ 红色同时涉及国内及出口业务

# Why Kiwa



creating  
trust  
driving  
progress



## • Kiwa Ecobility Experts

Kiwa-EE是Kiwa的专业技术团队,是独立的EPD项目运营方,是Eco-platform的成员单位,其核验报告可发布在Eco-platform、Milieu DATABASE、OKOBAUDAT、Kiwa等平台上。Kiwa-EE服务于全球,并在中国实现本土化服务,服务效率高。

Kiwa-EE is Kiwa's professional technical team, an independent EPD program operator, and a member of Eco-platform

## • Kiwa是首家能够同时进行APR和RecyClass审计的机构

can perform audits in multiple languages across the globe and became the first company able to conduct simultaneous APR and RecyClass audits

## • Kiwa自有核算软件(R<THINK)

可对接主流数据库,可自动导出LCA、EPD、GHG报告  
own cloud-based Software that allows organizations to efficiently perform Life Cycle Assessments (LCAs) & GHG emissions accounting

## • Kiwa是SSI认可的少数评估机构之一

one of the few assessment bodies recognized by SSI

## • Kiwa具有欧盟CE建材产品认证资格

the qualification for EU CE certification of building materials products

## • Kiwa Vincotte 拟成为欧盟电池法规指定公告机构

to become a notified body designated under the EU Battery Regulation

## • Kiwa是欧盟多个国家与协会ESG审核与评定授权机构

authorized institution for ESG audits & assessments in many EU countries & associations

## • Kiwa是CSC(混凝土可持续发展理事会)的创始合作伙伴之一

one of the founding partners of the Concrete Sustainability Council (CSC)

## • Kiwa拉脱维亚拟获得欧盟CBAM第三方核查资格

Kiwa Latvia is expected to obtain the third-party verification qualification for the EU CBAM

## • Kiwa在中国拥有近百名能源管理体系审核员,能够为企业提供专业、高效的服务

nearly 100 energy management system auditors in China, capable of providing professional and efficient services





ESG

## ESG Environment, Social and Governance

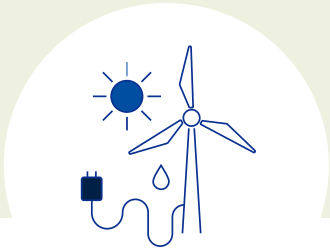
ESG信息披露(环境、社会和公司治理)是针对组织在环境、社会责任和公司治理方面信息的披露,它提供组织的可持续性分析,适合关注可持续发展、承担社会责任和期望提高声誉的所有行业组织。

ESG disclosure (environment, social and corporate governance) is the disclosure of information on the environmental, social responsibility and corporate governance of enterprises.

## ESG 可以帮助您 Benefits

- › 更好地管理风险,以负责任的方式在供应链中加强管理实践和价值创造
  - › 快速评估组织的可持续发展实践,提高运营的透明度和可信度
  - › 展示对可持续性的承诺,符合行业标准,提高组织形象和声誉
  - › 加强组织在关键领域的可持续发展措施,为长期成功做贡献
- Manage Risks, Strengthen Management & Value Creation
  - Rapidly Assess Sustainability, Enhance Transparency & Credibility
  - Demonstrate Commitment, Meet Industry Standards, Enhance Reputation
  - Strengthen Sustainable Development Measures in Key Areas to Contribute to Long-Term Success





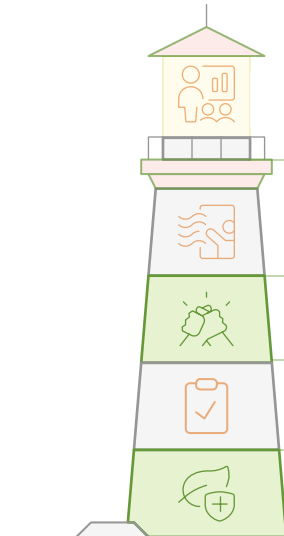
## EPD

### EPD 环境产品声明 Environmental Product Declaration

EPD 是环境产品声明，按照 ISO 14025 及各产品的产品种类规则 (Product Category Rules, PCR)，从产品生命周期出发，核算功能单位产品的环境影响信息 (包括不可再生资源、气候变化、酸化、富营养化、人体毒性等)，并出具报告及声明。

EPD stands for Environmental Product Declaration. In accordance with ISO 14025 and various Product Category Rules (PCR), it calculates the environmental impact information of a functional unit of a product throughout its lifecycle and issues reports and declarations.

### EPD 可以帮助您 Benefits



推动建立可持续市场  
Drive a Sustainable Market

产品竞标中具有显著优势  
Have Significant Advantages in Bidding

响应双碳政策, 推进节能减排  
Promote Energy Conservation & Emission Reduction

应对欧盟绿色新政要求  
Meet EU Policies Requirements

掌握产品环境信息  
Gain Product Environmental Information



# RecyClass 塑料回收认证

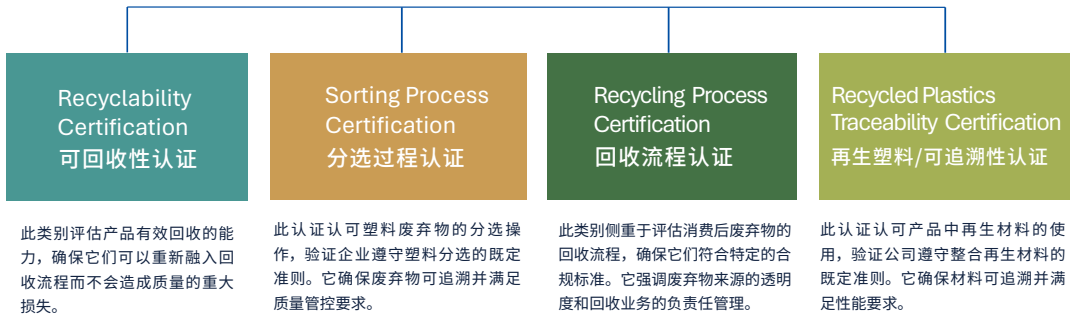
## RecyClass Plastic Recycling Certification

Kiwa 作为 RecyClass 认证为数不多的授权认证机构，拥有丰富的认证经验和专业知识，能为回收企业和制造工厂提供全面专业的认证服务，包括可回收性认证、分选过程认证、回收流程认证和再生塑料 / 可追溯性认证等，确保废塑料按最佳实践回收，尊重环境，符合国家法律及所有相关法律法规和环境规定。

RecyClass 认证是一项专为回收利用或采用塑料废弃物及回收材料的企业设立的国际认证项目，其核心标准是 EN 15343:2007 和 ISO 22095:2020

As one of the few authorized certification bodies for RecyClass, Kiwa possesses extensive certification experience and professional knowledge, offering comprehensive set of professional services for recycling companies and manufacturing factories to ensure that waste plastics are recycled in accordance with best practices, respecting the environment, and comply with national laws and all relevant legal and environmental regulations.

## RecyClass



## RecyClass可以帮助您 Benefits

- ▣ 将组织定位为行业内可持续发展的领导者，使其具有竞争优势。  
Position the organization as a sustainability leader
- ▣ 提供新推出的塑料税的潜在豁免，减轻认证组织的财务负担。  
Alleviate financial burden
- ▣ 提升法规遵从性，满足与回收和废物管理相关的法律要求。  
Adherence to legal requirements
- ▣ 通过确保遵守既定的回收标准和做法，在利益相关者中建立信心。  
Build confidence among stakeholders
- ▣ 通过推动再生材料的利用和可持续实践，积极支持并切实推进向循环经济的转型。  
Support the transition to a circular economy
- ▣ 提升品牌声誉，展示对可持续发展的坚定承诺，吸引具有环保意识的消费者与合作伙伴。  
Enhance reputation, demonstrate commitment, attract environmentally conscious consumers and partners
- ▣ 可使用 RecyClass 专属标识开展可靠市场宣传，同时推动资源管理最佳实践落地，提升运营效率、节约运营成本。  
Improve operational efficiency & saves costs



# SSI光伏行业ESG+Traceability评审

## SSI ESG+Traceability Assessment

SSI (太阳能管理倡议组织) 是太阳能光伏(Photovoltaic, 简称PV)行业的权威机构, 专注于制定高标准ESG和Traceability准则, 为行业提供定制化供应链可持续性保障方案。Kiwa依据SSI制定的相关标准为已经加入SSI组织的企业提供全面的评审服务, 确保其遵循可持续发展原则, 企业将获得权威认可, 提升品牌形象与竞争力, 为应对即将出台的ESG、透明度和负责任供应链相关法律法规做好准备, 增强监管机构、客户和商业伙伴对太阳能价值链可持续性的信心, 并通过平台交流, 共推太阳能行业的绿色转型与可持续发展。

SSI (Solar Stewardship Initiative) is an authoritative institution in the solar photovoltaic (Photovoltaic, PV for short) industry, focusing on formulating high-standard ESG & Traceability criteria and providing customized supply chain sustainability assurance solutions for the industry. Based on the standards formulated by SSI, Kiwa provides comprehensive assessment services for enterprises that have joined the SSI organization to ensure they follow the principles of sustainable development.

Kiwa作为SSI认可的少数评估机构之一, 在新能源领域具有多年的评估经验和专业知识, 熟悉各种评估标准和流程, 能够确保评估结果的准确性和可靠性, 依托广泛的全球网络, 为组织提供全面、公正的评估服务。

Kiwa is one of the few assessment bodies recognized by SSI, with many years of assessment experience and professional knowledge in the renewable energy sector.



# 医疗健康服务

## Medical Devices



欧盟医疗器械法规 (Medical Device Regulation, 以下简称MDR) 是欧洲市场的准入法规, 医疗器械要在欧盟上市和交易, 必须符合相关的欧洲法规。我们可以提供完整、可靠的信息来承担相应的医疗器械认证流程, 并提供合格的评定活动和相关服务。

The EU Medical Device Regulation (hereinafter referred to as MDR) is the market access regulation for the European market. Medical devices must comply with relevant European regulations to be marketed and traded in the European Union. Kiwa can provide complete and reliable information to undertake the corresponding medical device certification process, as well as conduct qualified assessment activities and related services.

### Kiwa 是医疗器械的公告机构

Kiwa is Notified Body for Medical Devices

Kiwa Belgelendirme Hizmetleri

(Kiwa NB1984) 是 Kiwa 的公告机构, 做过数千种医疗器械产品的认证, 其在医疗器械认证领域的实力和经验得到了广泛认可。



### Kiwa 是 TEAM-NB 成员

Kiwa is a Member of TEAM-NB

TEAM-NB 是欧洲医疗器械领域公告机构协会, Kiwa Cermet 意大利, Kiwa 土耳其, 和 Kiwa DARE 荷兰是 TEAM-NB 的成员。



Ensuring  
Excellence  
Safeguarding  
People

**卓越领航  
安全守护**

### 医疗行业服务类型



#### ▶ 自愿QMS 认证

ISO 13485  
ISO 9001  
ISO 27001  
ISO 14001  
ISO 45000



#### ▶ 强制性产品认证

MDD  
MDR



#### ▶ 自愿检验

ISO 11135



#### ▶ 自愿流程认证

ISO 22716  
ISO 14065

### BS MED



#### 检测

Cross selling among  
BS-RF & Elect



#### 培训

Cross selling among  
Countries

# 汽车航天

## 质量管理体系认证

### Auto & AS Management Certification

\*上海恩可埃 ( Kiwa SNQA )



汽车行业质量管理体系	IATF 16949
航空航天业质量管理体系	AS 9100
航空产品分销质量管理体系	AS 9120
航空领域电子元器件可靠性、可追溯性和防伪性标准	AS 6081
汽车零部件再制造业管理体系	—
<b>其它</b>	
质量管理体系	ISO 9001
环境管理体系	ISO 14001
职业健康安全管理体系	ISO 45001
医疗器械质量管理体系	ISO 13485
通讯行业质量管理体系	TL 9000
有害物质过程管理体系	IECQ QC 080000
验证合格评定程序	VCAP
静电防护管理体系	ESD
信息安全管理体系	ISO 27001
信息技术服务管理体系	ISO 20000
隐私信息管理体系	ISO 27701
服务认证	—
产品认证	—

## IATF 16949

与ISO 9001认证相比, IATF认证为汽车行业的制造公司的运营和战略领域增加了价值, 通过认证方案的监督, 增加了质量管理体系的价值, 并提高了客户满意度。

竞争优势可以有多种形式, 甚至实施一个全面的质量管理体系也可以提供竞争优势。IATF认证不仅仅是挂在墙上的一张证书。如果成功实施, IATF认证可以通过以下方式提供这种竞争优势:

IATF certification of a manufacturing company in the automotive sector adds value to operational and strategic areas, to Quality Management Systems, through certification scheme oversight, and to customer satisfaction, when compared to that provided by ISO 9001 certification.

### IATF 16949 可以帮助您 Benefits

- 确保适当的关注点和资源分配在预防措施而不是纠正措施
- 使制造企业的质量管理体系与16个汽车领域的顾客要求保持一致
- 通过严格管理的强化汽车行业认证方案审核过程, 验证IATF16949的有效实施
- 使更多的认证的制造企业能够满足顾客要求
- Ensuring appropriate focus and resource allocation on prevention measures over corrective actions
- Aligning a manufacturing company's Quality Management System to customer requirements in 16 automotive areas
- Validating effective implementation of IATF 16949 through a closely managed audit process of an enhanced Certification Scheme for Automotive
- Enabling more certified manufacturing companies to meet customer requirements

## AS6081 认证

Kiwa NQA是全球唯一一家可以颁发经ANAB认可的AS6081证书的认证机构。

AS6081认证是美国国防部(DoD)对电气、电子和机电(EEE)零部件分销商的要求, 旨在应对进入航空航天和国防供应链的假冒伪劣电子零部件大幅增加的情况。根据美国国家标准协会(ANSI)的权威认证, 这一严格的标准在航空航天行业中被公认为是最为认可的标准之一。AS6081中规定的要求对于降低假冒零部件进入供应链的相关风险至关重要。

Kiwa NQA is the only certification body worldwide that can issue ANAB-accredited AS6081 certificates.

AS6081 certification is the requirement of the United States Department of Defense (DoD) for distributors of electrical, electronic and electromechanical (EEE) components.

### AS6081 可以帮助您

### Benefits

- 应对欺诈/假冒电子零件
- 保持避免协议
- 检测、减少和处置假冒电子零件
- 降低采购和供应风险
- 实现要求、实践和方法的标准化
- 管理供应商和采购
- Deal with fraud/counterfeit electronic parts
- Maintain avoidance agreements
- Detect, reduce and dispose of counterfeit electronic parts
- Reduce procurement and supply risks
- Standardize requirements, practices and methods
- Manage suppliers and procurement

# 管理体系 & 产品认证

## Management System Certification

\* 新世纪检验认证 ( Kiwa BCC )

### ■ 常规管理体系认证

1	温室气体核查	ISO 14064-1
2	温室气体管理体系	GB/T 46566
3	环境产品声明	ISO 14025
4	产品碳足迹核算 / 核查	ISO 14067
5	产品碳足迹	GB/T 24067
6	碳管理体系认证	T/CCAA 39
7	CBAM 服务及核查	
8	低碳一体化解决方案	
9	中国绿色产品认证	CGP
10	中国绿色建材产品认证	CGP
11	森林认证 FSC®	FSC-STD-40-004
12	森林认证 PEFC	PEFC ST
13	森林认证 CFCC	GB/T 28952
14	能源管理体系认证	GB/T 23331、ISO 50001
15	社会责任 (CSR) 报告技术服务	ISO 26000 等相关标准
16	ESG 报告技术服务	GRI 以及各大证交所可持续信息披露相关规定
17	SSI 评审	ESG/Traceability
18	AA1000 审验核查服务	AA1000 审验相关标准
19	社会责任管理体系认证	GB/T 39604
20	SA8000 社会责任认证	SA8000
21	<b>二方审核</b>	
22	RecyClass 塑料回收认证	EN 15343:2007、ISO 22000:2020
23	SEE 审核	SEE
24	GSSA	
<b>■ 评价</b>		
25	HSE	Q/ SY 08002.1
26	HSSE	中国石化 HSSE 管理体系 (要求)
27	HSE	中国石油化工集团有限公司 HSE 管理体系手册
28	品牌评价	GB/T 27925
29	企业标准体系评价	GB/T 15496
30	节约食品良好行为评价	T/GDFSPA0009
31	质量管理培训评价	GB/T 19025、ISO 10015
32	绿色工厂评价	GB/T 36132
33	绿色企业评价	DB4403/T146
34	碳中和评价	ISO 14068-1
35	零碳工厂评价	T/CECA-G0171
36	绿色供应链评价	RB/T 089





### ■ 医疗设备

37	医疗器械质量管理体系认证	ISO 13485/ GB/T 42061
38	医疗保健产品灭菌 - 辐射	ISO 11137
39	医疗保健产品灭菌 - 环氧乙烷	ISO 11135

### ■ CE 技术服务

40	医疗器械法规技术服务	2017/745/EU
41	无线设备指令技术服务	2014/53/EU
42	计量器具指令技术服务	2014/32/EU
43	电磁兼容指令技术服务	2014/30/EU
44	建材法规	Regulation (EU) No 305/2011

### ■ 食品与农业

45	食品安全管理体系认证	ISO 22000
46	危害分析与关键控制点体系认证	危害分析与关键控制点 (HACCP) 体系认证要求 (V1.0)
47	良好农业规范认证	GB/T 20014
48	有机产品认证	GB/T 19630
49	富硒产品认证	RB/T138
50	动物福利认证	CTS BCC/GF 0007
51	有机投入品评估	GB/T 19630

### ■ 信息安全与信息技术

52	信息安全管理体系认证	ISO/IEC 27001 GB/T 22080
53	信息技术服务管理体系认证	ISO/IEC 20000
54	隐私信息管理体系认证	ISO/IEC 27701
55	数据治理管理体系认证	ISO/IEC 38505
56	网络空间安全管理体系认证	ISO/IEC 27032
57	云服务信息安全管理体系认证	ISO/IEC 27017
58	道路汽车网络安全管理体系认证	ISO/SAE 21434
59	个人可识别信息保护管理体系认证	ISO/IEC 29151
60	公有云中个人可识别信息保护管理体系认证	ISO/IEC 27018
61	人工智能管理体系认证	GB/T 45081 ISO/IEC 42001
62	人工智能风险评估管理体系认证	ISO/IEC 23894
63	人工智能系统质量评估管理体系认证	ISO/IEC TS 25058
64	人工智能系统使用机器学习框架管理体系认证	ISO/IEC 23053
65	人工智能大数据架构管理体系认证	ISO/IEC TR 20547-1
66	人工智能神经网络鲁棒性评估管理体系认证	ISO/IEC 24029-2

### ■ 常规管理体系认证

67	质量管理体系认证	GB/T 19001、ISO 9001
68	工程建设施工企业质量管理体系认证	GB/T 19001、ISO 9001 和 GB/T 50430
69	环境管理体系认证	GB/T 24001、ISO 14001
70	职业健康安全管理体系认证	GB/T 45001、ISO 45001
71	健康、安全与环境管理体系认证	SY/T 6276
72	知识产权合规管理体系认证	GB/T 29490
73	业务连续性管理体系认证	GB/T 30146、ISO 22301
74	资产管理体系认证	GB/T 33173、ISO 55001
75	合规管理体系认证	GB/T 35770、ISO 37301
76	反贿赂管理体系认证	ISO 37001
77	企业诚信管理体系认证	GB/T 31950
78	供应链安全管理体系认证	ISO 28000
79	创新管理体系认证	ISO 56001
80	知识产权管理体系认证	GB/T 29490、GB/T 33250、GB/T 33251

### ■ 服务认证

81	物业服务认证	GB/T 20647.9
82	商品售后服务认证	GB/T 27922
83	餐厅餐饮服务认证	RB/T 309
84	食堂餐饮服务认证	CTS BCC/GF 0001
85	B2B 城市配送服务认证	RB/T 304
86	旅游自然景区服务认证	RB/T 312
87	合同能源管理服务认证	RB/T 302
88	城市轨道交通客运服务认证	RB/T 310

### 89 培训服务



# 可再生能源 TIC 服务

## Renewable Energy

\* 琦威苏州 ( Kiwa PI China )

### 光伏 Photovoltaic (PV)

- 基于光伏组件标准IEC61215/61730等的测试及认证  
PV module IEC 61215/61730 certification/test
- 光伏产品非标认证及测试:如复合边框、跟踪支架、海洋环境、沙漠环境等特殊环境认证单项服务  
Non-standard certification and testing of PV products
- 光伏组件意大利防火认证、盐雾、氨气、沙尘、非均匀载荷等特殊认证  
PV module Italy fire safety and other special certification/test
- 可再生能源产品的生产过程控制、装运前检验和全面的实验室测试  
Renewable energy product manufacturing quality inspection/test
- 全球光伏电站的现场检测和技术服务等  
On-site inspections and technical services for global PV power stations, etc.



40,000+

各种类型光伏  
组件的测试



1,000+

光伏工厂的  
审核和监造



300+GW

光伏生产和  
能力的评估



20+GW

新能源电站  
咨询和检测

### 储能 Energy Storage/Battery

- 基于IEC62619/IEC63056/IEC62477/IEC62933-5-2/VED-ER-2510-50/UL1973/UL9540A/IEC62133等标准的储能产品及系统认证  
Energy storage product and system certification
- 荷兰PSG37-1安全认证  
Dutch safety certification
- IEC62443网络安全认证  
Cybersecurity certification
- 全球储能电站的现场检测和技术服务等  
On-site inspection and technical services for global energy storage stations, etc.

### 充电桩 Charging Device Station

- 充电桩测试和认证服务  
Testing and certification  
(供电系统测试、互操作性性能测试、可靠性测试、电气安全性测试、功能性测试、雷击测试等)

## 压力设备 Pressure Equipment

- 欧盟PED/MD指令检验认证（压力、机械一体化设备）  
EU PED/MD Directive Inspection and Certification (Integrated Pressure & Mechanical Equipment)
- 美国ASME检验与认证（包含核能设施用压力设备）  
US ASME Inspection and Certification (Including Pressure Equipment for Nuclear Facilities)
- 焊接工艺认证、国际焊工证认证  
Welding Procedure Qualification, International Welder Certification

## 氢能 Hydrogen

- 制氢、储氢、运氢全流程技术服务和认证服务  
Technical services and certification for hydrogen production, storage and transportation

## 逆变器 Inverter

- 基于IEC62109/IEC62116等标准的逆变器/变流器产品认证  
Inverter/Converter product certification
- 欧盟各国的光伏及储能系统并网标准验收等  
The grid connection standards and acceptance procedures for PV and energy storage systems in EU countries



## Kiwa 全球可再生能源服务机构

国家/地点/公司	光伏组件测试	逆变器测试	储能产品测试	充电桩测试	驻厂监造审核	现场检测验货	技术尽职调查	氢能技术服务	PED认证监造
中国: Kiwa PI China	✓	✓	✓	✓	✓	✓	✓	✓	✓
德国: Kiwa PI Berlin	✓				✓	✓			
德国: Kiwa Primara		✓	✓	✓		✓			
西班牙: Kiwa PI Berlin	✓				✓	✓			
意大利: Kiwa Cermet	✓				✓	✓			
意大利: Kiwa Creiven		✓	✓	✓					
意大利: Kiwa Moroni						✓	✓		
土耳其: Kiwa Turkey	✓					✓			
荷兰: BDA(Structures)	✓							✓	
荷兰: Kiwa Nederland									✓
瑞典: CompetenceCentre									✓
英国: MCS Approval					✓				
美国: Kiwa PI Berlin					✓	✓			
美国: Kiwa PVEL	✓					✓			
中国台湾: Kiwa EXTEL					✓	✓	✓		

# 有机产品认证

## Organic Products Certification

\*欧格有机认证 ( Kiwa BCS China )

### 涉及认证产品类别

Kiwa BCS can certify products as follow

A : 植物生产	Plants and plant products
B : 动物养殖	Livestock and its products
C : 藻类和水产养殖	Algae and aquaculture
D : 加工食品	Processed food
E : 饲料产品	Feed
F : 葡萄酒	Wine
G : 其他类型产品	Others





EC 2018/848  
(欧盟有机标准认证)



NOP  
(美国有机标准认证)



JAS  
(日本有机标准认证)



GB/T 19630  
(中国有机标准认证)



Demeter  
(德米特认证)



USCOEA  
(加拿大等同认证)



BioSuisse  
(瑞士有机标准认证)



KRAV  
(瑞典有机标准认证)



KOC  
(韩国有机标准认证)



GOTS  
(全球有机纺织品认证)



(Naturland认证)



Fair TSA  
(公平贸易认证)



Organic Inputs  
(有机投入品评估)



Selenium-rich  
Products Certification  
(富硒认证)

# 水务 电子电气 燃气具

## WATER E&E GAS APPLIANCE

\* 琦威广州 ( Kiwa Guangzhou )



- DWD testing and readiness
- Certification and testing in line with UBA recommendations, assessment principles, and guidelines (elastomers, coatings, thermoplastics, lubricants, plastics, metal, enamels, ceramics)
- Kiwa-UNI
- Kiwa and HA (Hygienic Aspects)
- Kiwa NSF/ANSI (60, 61, 372)
- NKB Testing
- Acoustic (ISO 3822, DIN 4109)
- Swedish Type Approval
- Finnish type approval
- BS 6920 (KUK Mat 4 / WRAS)
- UK Reg 4 (KUK Reg 4 / WRAS)
- Nordic Poly Mark
- ÜA Monitoring
- Testing to DVGW worksheets (e.g., W270, W347)





## 测试能力

- |          |                |        |                           |
|----------|----------------|--------|---------------------------|
| • 安规测试   | Safety testing | • 能效测试 | Energy efficiency testing |
| • 电磁兼容测试 | EMC testing    | • 性能测试 | Performance testing       |

### 电器产品范围

- |            |                      |
|------------|----------------------|
| • 生活电器     | Household Appliances |
| • 厨房电器     | Kitchen Appliances   |
| • 个人护理     | Personal Care        |
| • 养生美容     | Health & Spa         |
| • 净化器, 除湿器 | Cleaning Appliances  |
| • 电暖器      | Heating Appliances   |
| • 暖通空调     | HVAC                 |

### 燃气具产品范围

- |           |                                     |
|-----------|-------------------------------------|
| • 厨房燃气具:  | Cooking and Catering Gas Appliances |
| • 取暖燃气具:  | Heating Gas Appliances              |
| • 热水燃气具:  | Water Heater Gas Appliances         |
| • 工业燃烧装备: | Industrial Gas Appliances           |
| • 燃气具零部件: | Components                          |

CE CB



Europe: CE-GAR 0063

CE-GAR 1336

UKCA

Australia: IAPMO OCEANA

North America: ICC-ES

Saudi Arabia: GUFTIC



**we  
ARE  
kiwa**

Three core values. **One strong company.**

'Our ambition drives innovation and growth'

**A**mbitious  
雄心壮志

'We want to be the most trusted partner'

**R**eliable  
诚信可靠

'Cyber security has real-world impact'

**E**ngaged  
积极参与

# kiwa

**We are committed to a safer  
and more sustainable world**

**我们致力于建设一个更安全和可持续发展的世界**

## **琦威质量检验认证(北京)有限责任公司 Kiwa China Group**

**Kiwa 中国区域总部**

电话 Tel +86 (0)10 5857 9388  
邮箱 mail sales.info@kiwa.cn  
官网 Website www.kiwa.com  
地址 Address 北京市东城区广渠门内大街45号雍贵中心D座5层

## **新世纪检验认证有限责任公司 Kiwa BCC**

电话 Tel +86 400-016-9000, +86 (0)10 5857 9300  
邮箱 mail post@kiwa.cn  
官网 Website www.bcc.com.cn  
地址 Address 北京市东城区广渠门内大街45号雍贵中心D座5层

## **上海恩可埃认证有限公司 Kiwa SNQA**

电话 Tel +86 (0)21 5836 1201  
邮箱 mail snqa@kiwa.cn  
官网 Website www.snqa.com.cn  
地址 Address 中国(上海)自由贸易试验区陆家嘴环路958号22楼

## **湖南欧格有机认证有限公司 Kiwa BCS China**

电话 Tel +86 (0) 731 8468 0088  
邮箱 mail marketing@kiwa-bcschina.com  
官网 Website www.kiwa-bcschina.com  
地址 Address 湖南省长沙市芙蓉区隆平高科技园隆平路869号东科技园第13栋17层

## **琦威检验认证(苏州)有限公司 Kiwa PI China**

电话 Tel +86 18100672997  
邮箱 mail info.PI-China@kiwa.cn  
官网 Website www.kiwa-pi.com  
地址 Address 江苏省高新区城际大道63号

## **广州琦威检测技术服务有限公司 Kiwa Guangzhou**

电话 Tel +86 (0) 20 3229 0215  
邮箱 mail cn.info@kiwa.com  
地址 Address 广州市萝岗区南翔三路46号209室

creating  
trust  
*driving  
progress*

**kiwa**

[www.kiwa.com](http://www.kiwa.com)



Kiwa.003.2026